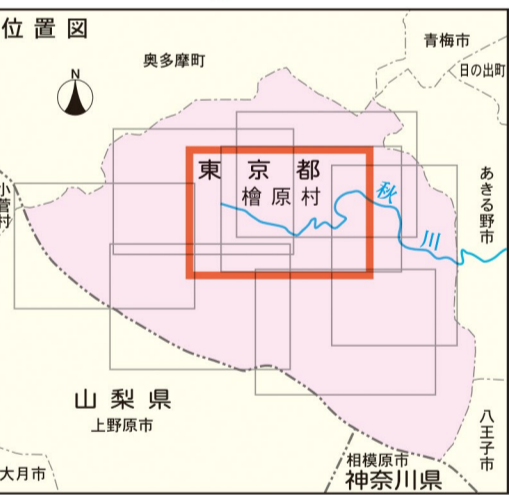
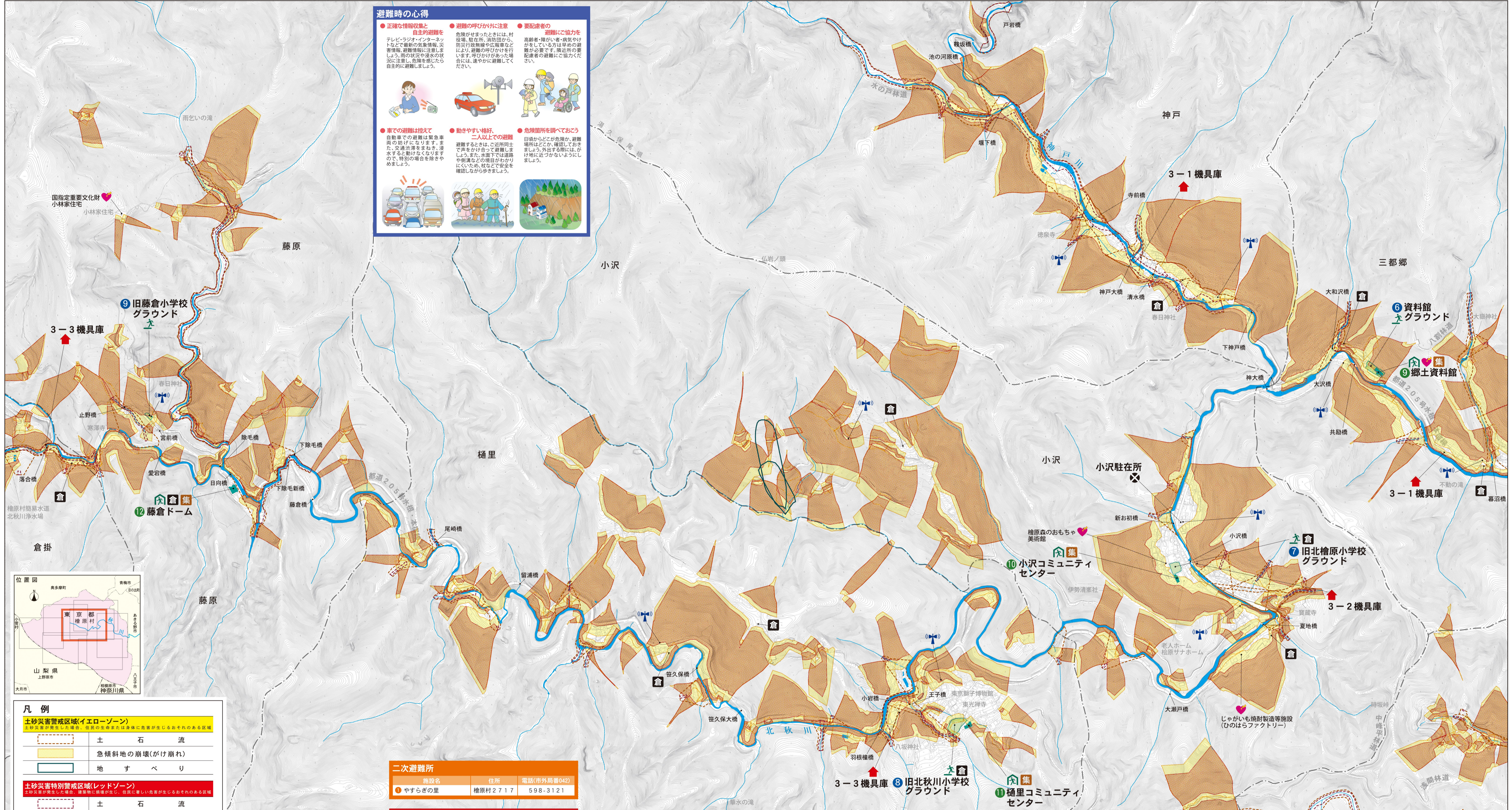


避難時の心得

- 正確な情報収集と
自主的避難を
テレビ・ラジオ・インターネットなどで最新の気象情報、災害情報、避難情報に注意しましょう。雨の状況や洪水の状況に注意し、危険を感じたら自主的に避難しましょう。
- 避難の呼びかけに注意
危険が迫ったときには、村役所、駐在所、消防団から、防災行政無線や広報車などにより、避難の呼びかけを行います。呼びかけがあった場合には、速やかに避難してください。
- 要配慮者の
避難に協力
高齢者・障がい者・病弱者がをしている方は早めの避難が必要です。隣近所の要配慮者の避難にご協力ください。
- 車での避難は控え
自動車での避難は緊急車両の妨げになります。また、交通渋滞をまねき、浸水すると逃げなくなりますので、特別の場合を除きやめましょう。
- 動きやすい格好
二人以上の避難
避難するときは、近所同士で声をかけ合って避難しましょう。また、水害下では道路や橋などの項目がわかりにくいので、杖などで安全を確認しながら歩きましょう。
- 危険箇所を調べておく
日頃から危険な避難場所はどこか、確認しておきましょう。外出する際には、がけ崩れに注意するようにしましょう。



凡例

土砂災害警戒区域(イエローゾーン)
土砂災害が発生した場合、住民の生命または身体に危険を生じおそれる区域

- 土 石 流
- 急傾斜地の崩壊(がけ崩れ)
- 地 す べ り

土砂災害特別警戒区域(レッドゾーン)
土砂災害が発生した場合、屋敷崩壊が生じ、住居に重しい危害が生じるおそれる区域

- 土 石 流
- 急傾斜地の崩壊(がけ崩れ)

指定避難所(屋内)	指定緊急避難場所(屋外)	ヘリポート	防災行政無線(スピーカー)	駐在所	消防出張所	医療機関
○ 檜原村役場	〒 郵便局	↑ 消防団機具庫	📢 防災備蓄庫	🚓 AED設置箇所	📦 物資集積地	🏥 医療機関

※警戒区域内の避難所の利用については、災害発生時に村からお知らせします。

檜原村 土砂災害ハザードマップ

小岩・笹久保地区

二次避難所

施設名	住所	電話(市外局番042)
やすらぎの里	檜原村2717	598-3121

医療機関

施設名	住所	電話(市外局番042)
檜原村民健康保険診療所	檜原村2717	598-0115

指定避難所(屋内)

指定避難所の収容対象地域は、原則として地区別ですが災害時の状況や避難経路等によっては他の指定避難所へ避難してください。

施設名	住所	電話(市外局番042)
1 檜原小学校	檜原村600	598-0019
2 檜原小学校体育館	檜原村600	598-0019
3 檜原中学校	檜原村575	598-0007
4 檜原中学校体育館	檜原村575	598-0007
5 南郷コミュニティセンター	檜原村1085	
6 人里コミュニティセンター	檜原村1685	
7 数馬自治会館	檜原村2443	
8 温泉センター数馬の湯	檜原村2430	598-6789
9 郷土資料館	檜原村3221	598-0880
10 小沢コミュニティセンター	檜原村3791	
11 樋里コミュニティセンター	檜原村4331	
12 藤倉ドーム	檜原村4797	

は地図中にある指定避難所です。
電話がない施設は役場へご連絡ください。電話 598-1011

指定緊急避難場所(屋外)

指定緊急避難場所の収容対象地域は、原則として地区別ですが災害時の状況や避難経路等によっては他の指定緊急避難場所へ避難してください。

施設名	住所
1 檜原小学校グラウンド	檜原村600
2 檜原中学校グラウンド	檜原村575
3 旧南檜原小学校グラウンド	檜原村1085
4 旧南秋川小学校グラウンド	檜原村1685
5 旧檜小數馬分校グラウンド	檜原村2471
6 資料館グラウンド	檜原村3221
7 旧北檜原小学校グラウンド	檜原村3791
8 旧北秋川小学校グラウンド	檜原村4331
9 旧藤倉小学校グラウンド	檜原村9095
10 倉掛ヘリポート	檜原村9423

は地図中にある指定緊急避難場所です。

AED設置箇所一覧

施設名	住所	電話(市外局番042)
ひのほら保育園	檜原村357	598-0070
地域交流センター	檜原村403	598-0069
福祉センター	檜原村420	598-0167
檜原村役場	檜原村467-1	598-1011
檜原中学校	檜原村575	598-0007
檜原小学校	檜原村600	598-0019
図書館	檜原村621-1	598-1160
温泉センター数馬の湯	檜原村2430	598-6789
檜原診療所	檜原村2717	598-0115
やすらぎの里	檜原村2717	598-3121
郷土資料館	檜原村3221	598-0880
檜原森のおもちゃ美術館	檜原村3783	588-4044
ひのほらファクトリー	檜原村4023-1	588-4602
小林家住宅	檜原村4994	090-5543-0750
ひのほら四季の里	檜原村5492	598-1060
数馬の森	檜原村5990	598-6928
檜原都民の森	檜原村7146	598-6006

は地図中にあるAED設置箇所です。

防災機関等の連絡先

檜原村役場	042-598-1011
秋川消防署	042-595-0119
秋川消防署檜原出張所	042-598-0119
五日市警察署	042-595-0110
西多摩建設事務所	0428-2-27210
檜原工区	042-598-1139
西多摩保健所	0428-2-26141
檜原郵便局	042-598-0001
東京電力パワーグリッド(株) 停電・電柱・電線など設備に関すること	0120-995-007
NTT東日本 電話の故障に関すること	113

1:7,000
0 500 1000m