

檜原村 洪水ハザードマップ

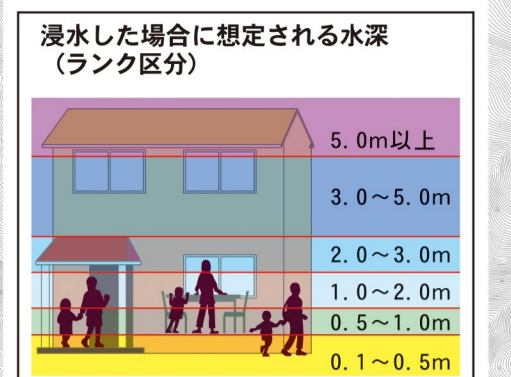
宮ヶ谷戸・夏地・湯久保地区

凡例

指定避難所(屋内)	檜原村役場
指定緊急避難場所(屋外)	郵便局
ヘリポート	消防団機具庫
防災行政無線(スピーカー)	防災備蓄庫
駐在所	AED設置箇所
消防出張所	物資集積地
医療機関	

避難時の心得

- 正確な情報収集と 自主的避難を
 - テレビラジオインターネットなどで最新の気象情報、災害情報、避難情報に注意し、川の状況や浸水の状況に注意し、危険を感じたら自主的に避難しましょう。
- 避難の呼びかけに注意
 - 危険が迫ったときには、村役場、駐在所、消防団から、防災行政無線や広報車などにより、避難の呼びかけを行います。呼びかけがあった場合は、速やかに避難してください。
- 要配慮者の 避難にご協力を
 - 高齢者・障がい者・病状やけがをしている方は、避難が難しい場合があります。要配慮者の避難にご協力ください。
- 車での避難は控えて
 - 自動車での避難は緊急車両の妨げになります。また、交通渋滞をまねき、浸水する恐れがあります。浸水する恐れがある場合は、特別の場合を除きやめましょう。
- 動きやすい格好
 - 二人以上の避難 避難するときは、ご近所同士で声をかけ合って避難しましょう。また、浸水する道路や橋渡しの項目がわかりにくいので、杖などで安全を確認しながら歩きましょう。
- 危険箇所を調べておく
 - 日頃からご自身が危険が、避難場所はどこか、確認しておきましょう。外出する際には、かけ地に近づかないようにしましょう。

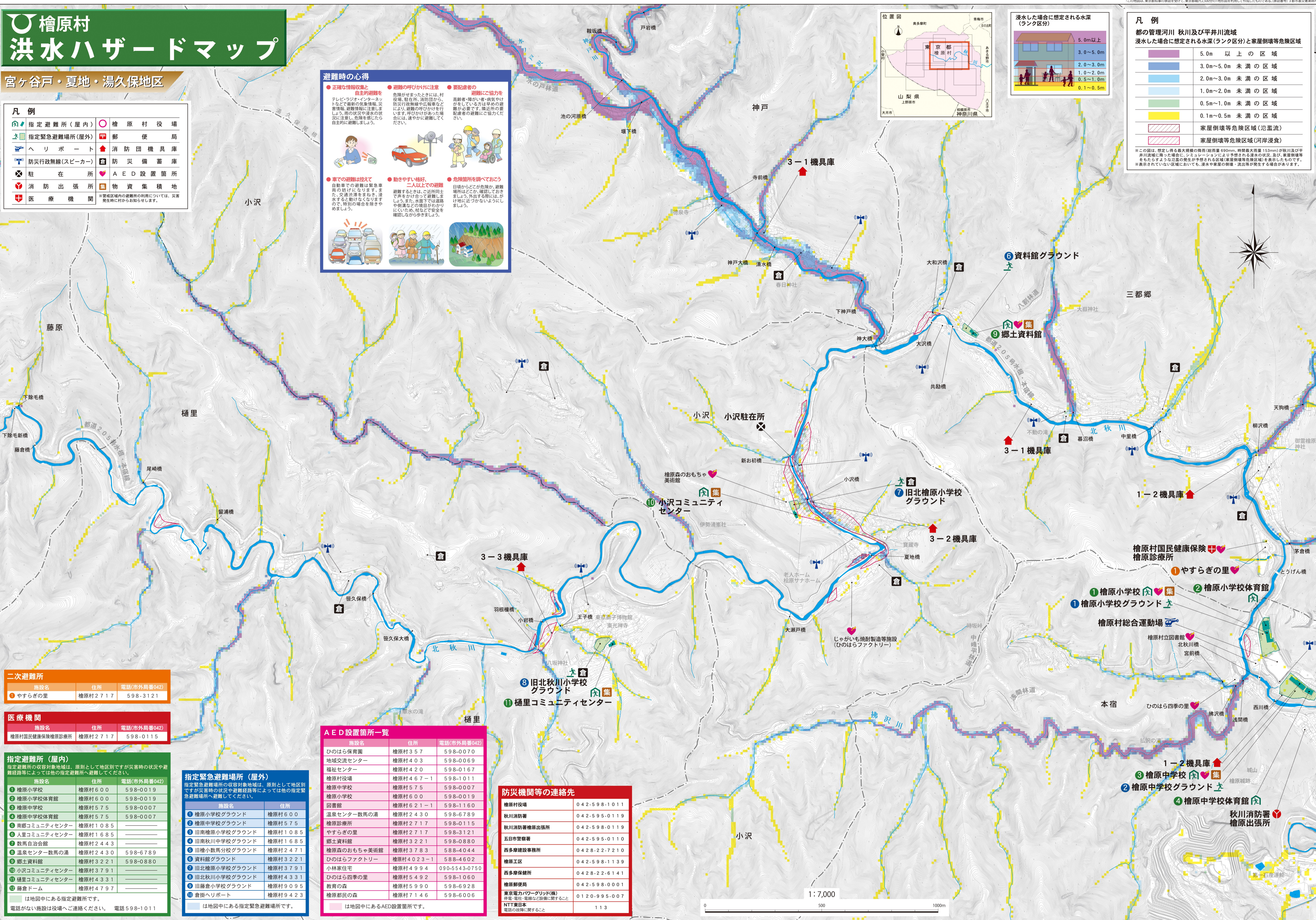


凡例

都の管理河川 秋川及び平井川流域
浸水した場合に想定される水深(ランク区分)と家屋倒壊等危険区域

5.0m 以上の区域
3.0m~5.0m 未満の区域
2.0m~3.0m 未満の区域
1.0m~2.0m 未満の区域
0.5m~1.0m 未満の区域
0.1m~0.5m 未満の区域
家屋倒壊等危険区域(氾濫流)
家屋倒壊等危険区域(河岸浸食)

※この図は、想定する最大規模の降雨(総雨量 90mm、時間最大雨量 153mm)が秋川及び平井川流域に降った場合に、シミュレーションにより想定される浸水の状況及び、家屋倒壊等をもたらすような浸水の発生が予想される区域(家屋倒壊等危険区域)を表示したものです。
※表示されていない区域においても、浸水や家屋の倒壊・流出等が発生する場合があります。



二次避難所

施設名	住所	電話(市外局番042)
やすらぎの里	檜原村 2 7 1 7	598-3121

医療機関

施設名	住所	電話(市外局番042)
檜原村国民健康保険檜原診療所	檜原村 2 7 1 7	598-0115

指定避難所(屋内)

指定避難所の収容対象地域は、原則として地区別ですが災害時の状況や避難経路等によっては他の指定避難所へ避難してください。

施設名	住所	電話(市外局番042)
1 檜原小学校	檜原村 6 0 0	598-0019
2 檜原小学校体育館	檜原村 6 0 0	598-0019
3 檜原中学校	檜原村 5 7 5	598-0007
4 檜原中学校体育館	檜原村 5 7 5	598-0007
5 南郷コミュニティセンター	檜原村 1 0 8 5	
6 人里コミュニティセンター	檜原村 1 6 8 5	
7 数馬自治会館	檜原村 2 4 4 3	
8 温泉センター数馬の湯	檜原村 2 4 3 0	598-6789
9 郷土資料館	檜原村 3 2 2 1	598-0880
10 小沢コミュニティセンター	檜原村 3 7 9 1	
11 樋里コミュニティセンター	檜原村 4 3 3 1	
12 森倉ドーム	檜原村 4 7 9 7	

は地図中にある指定避難所です。
電話がない施設は役場へご連絡ください。 電話 598-1011

指定緊急避難場所(屋外)

指定緊急避難場所の収容対象地域は、原則として地区別ですが災害時の状況や避難経路等によっては他の指定緊急避難場所へ避難してください。

施設名	住所
1 檜原小学校グラウンド	檜原村 6 0 0
2 檜原中学校グラウンド	檜原村 5 7 5
3 旧南檜原小学校グラウンド	檜原村 1 0 8 5
4 旧南秋川中学校グラウンド	檜原村 1 6 8 5
5 旧檜小敷馬分校グラウンド	檜原村 2 4 7 1
6 資料館グラウンド	檜原村 3 2 2 1
7 旧北檜原小学校グラウンド	檜原村 3 7 9 1
8 旧北秋川小学校グラウンド	檜原村 4 3 3 1
9 旧藤倉小学校グラウンド	檜原村 9 0 9 5
10 倉掛ヘリポート	檜原村 9 4 2 3

は地図中にある指定緊急避難場所です。

AED設置箇所一覧

施設名	住所	電話(市外局番042)
ひのはら保育園	檜原村 3 5 7	598-0070
地域交流センター	檜原村 4 0 3	598-0069
福祉センター	檜原村 4 2 0	598-0167
檜原村役場	檜原村 4 6 7-1	598-1011
檜原中学校	檜原村 5 7 5	598-0007
檜原小学校	檜原村 6 0 0	598-0019
図書館	檜原村 6 2 1-1	598-1160
温泉センター数馬の湯	檜原村 2 4 3 0	598-6789
檜原診療所	檜原村 2 7 1 7	598-0115
やすらぎの里	檜原村 2 7 1 7	598-3121
郷土資料館	檜原村 3 2 2 1	598-0880
檜原森のおもちゃ美術館	檜原村 3 7 8 3	588-4044
ひのはらファクトリー	檜原村 4 0 2 3-1	588-4602
小林家住宅	檜原村 4 9 9 4	090-5543-0750
ひのはら四季の里	檜原村 5 4 9 2	598-1060
教育の森	檜原村 5 9 9 0	598-6928
檜原都民の森	檜原村 7 1 4 6	598-6006

は地図中にあるAED設置箇所です。

防災機関等の連絡先

檜原村役場	042-598-1011	
秋川消防署	042-595-0119	
秋川消防署檜原出張所	042-598-0119	
五日市警察署	042-595-0110	
西多摩建設事務所	0428-22-7210	
檜原工区	042-598-1139	
西多摩保健所	0428-22-6141	
檜原郵便局	042-598-0001	
東京電力パワーグリッド(株)	0120-995-007	
NTT東日本	電話・電柱・電線など設備に関するご質問・お問い合わせは、電話(03)5762-1111	
NTT西日本	電話の故障に関するご質問	113

