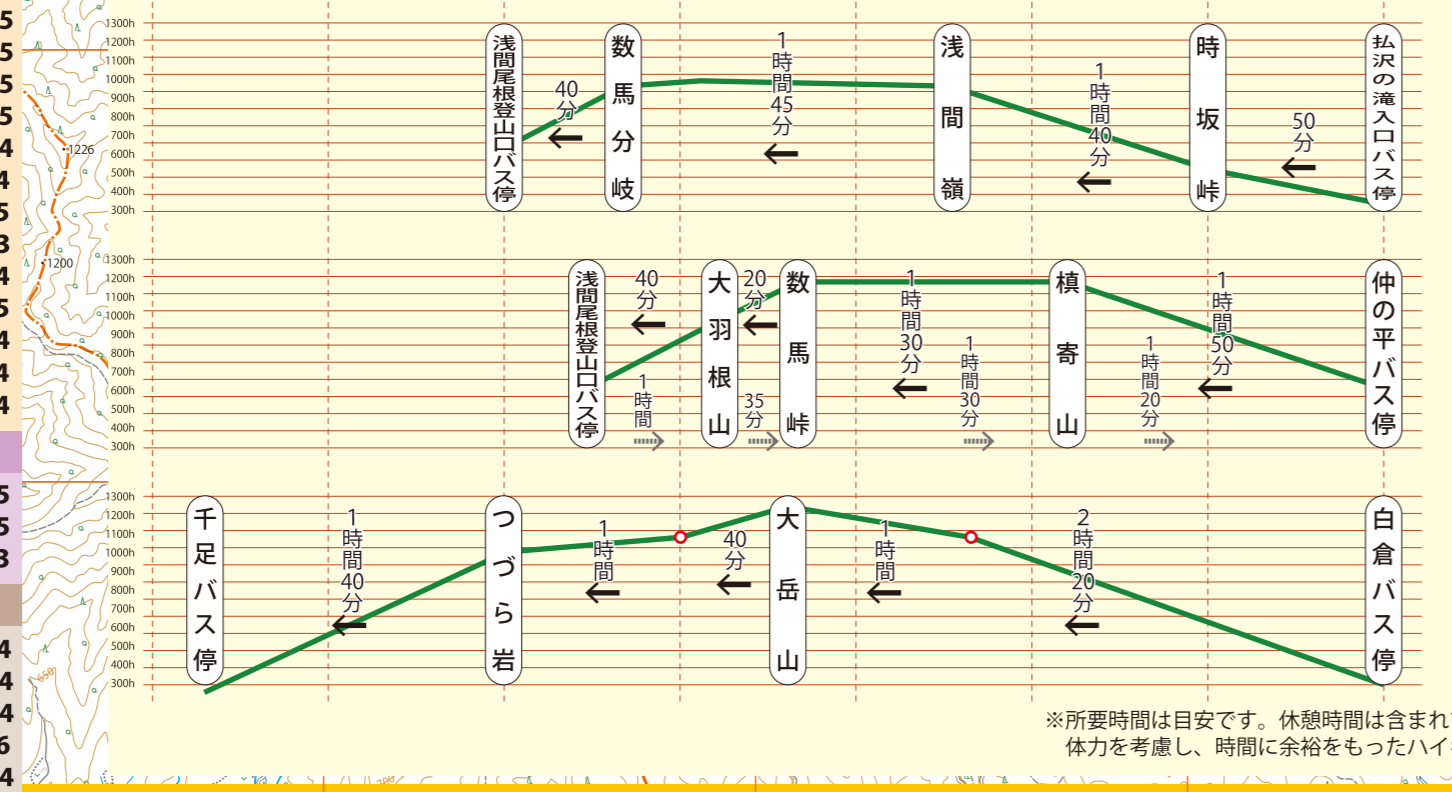
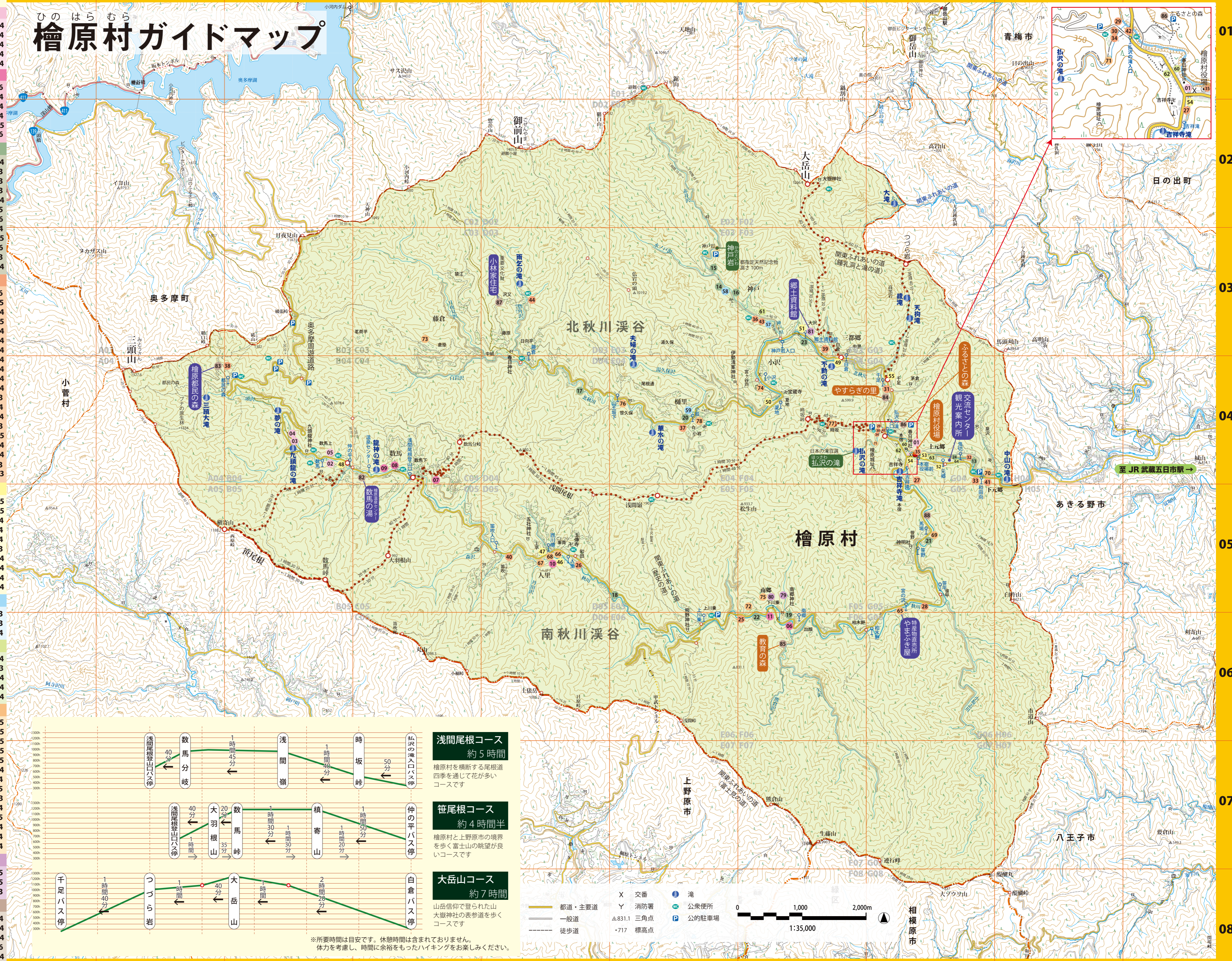


檜原村インフォメーション (市外局番: 042)

旅館			
01 橋本旅館	598-0008	本宿: もとしゅく	G04
02 蛇の湯温泉 たら荘	598-6001	数馬上: かずまかみ	B04
03 観光旅館 三頭山荘	598-6138	数馬上: かずまかみ	B04
04 兜家旅館	598-6136	数馬上: かずまかみ	B04
05 古民家の宿 山城	519-5132	数馬上: かずまかみ	B04
民宿・ゲストハウス			
06 民宿 こむかい山荘	598-6104	出畑: いずばた	F06
07 浅間坂 木庵	598-6201	数馬下: かずましも	C04
08 民宿 かんづくり荘	598-6063	数馬下: かずましも	C04
09 民宿 数馬の里	598-6061	数馬下: かずましも	C04
10 ゲストハウス へんぼり堂	090-4028-1585	人里: へんぼり	D05
11 東京里山シェアリング [ゲストハウス]	090-6142-0565	下川乗: しもかわのり	F06
バンガロー・ロッジ・オートキャンプ・バーベキュー場			
13 清水苑キャンプ場	598-0254	下元郷: しももごう	G04
14 神戸園	598-0107	神戸: かのと	E03
15 ロッジ 神戸岩	598-1029	神戸: かのと	E03
16 田舎つぼう 柚子の木	090-1604-5545	神戸: かのと	E03
17 北秋川自然休暇村	090-2330-9031	笹久保: ささくぼ	D04
18 人里休暇村	598-6346, 6256	人里: へんぼり	E05
19 キャンピングガーデン モク	598-6125	出畑: いずばた	F06
20 奥秋川ヒレレッジ	598-1234	小岩: こいわ	E04
21 ひのはら緑の休暇村	598-0052	笹野: ささの	G05
22 キャンベルヒルズ	598-6100	下川乗: しもかわのり	F06
23 ふれあい広場	550-0147	白倉: しらくら	F03
24 バーベキュー場 谷合	598-0017	上元郷: かみもごう	G04
飲食店			
25 カフェ かなかな	090-4746-9087	下川乗: しもかわのり	F06
26 食堂 ゆるり [土日営業] mail@shokudo-yururi.com		人里: へんぼり	D05
27 手打らあめん たちばな家	598-0029	本宿: もとしゅく	G04
28 手打らあめん はたの	598-1026	柏木野: かしわきの	G05
29 イタリアンヴィッラデルビーノ	598-1054	本宿: もとしゅく	G04
30 四季の里 [ふるさと料理]	598-1060	本宿: もとしゅく	G04
31 カフェ スモークファクトリー	090-2304-4222	千足: せんぞく	G04
32 カフェ 御根家 [金土日営業]	090-2155-5364	下元郷: しももごう	G04
33 手打ちそば 玄庵 檜原	598-0039	下元郷: しももごう	G04
34 キャラリ-喫茶やまびこ ymbc@gmail.com		本宿: もとしゅく	G04
35 カフェ せせらぎ	090-4667-1971	本宿: もとしゅく	G04
36 山はなかフェビノハラテラス	090-9005-2368	神戸: かのと	F03
37 カラオケ居酒屋 花水	588-5775	小岩: こいわ	E04
38 都民の森 レストラン とちの実	598-8355	数馬: かずま	B04
39 手打ちそば 深山	598-0104	白倉: しらくら	F03
40 手作りパン たなごころ	598-6307	人里: へんぼり	D05
41 手作りパン 森の風	598-1685	下元郷: しももごう	G04
42 檜原とうふ ちとせ屋	598-0056	本宿: もとしゅく	G04
43 くらべえ屋 【お食事】	598-0132	神戸: かのと	F03
44 バイロ・チャイリ (TIME) [キッチンカー]	080-2693-2638	藤倉: ふしくら	D03
商店			
46 井上店 【プロパン】	598-6307	人里: へんぼり	D05
47 西川屋 【酒・タバコ・米・食料品】	598-6070	人里: へんぼり	D05
48 松阪屋商店 【酒・手廻りこんにやく】	598-6055	数馬上: かずまかみ	B04
49 角屋商店 【酒・食料品・雑貨】	598-0180	白倉: しらくら	F04
50 平気屋商店 【タバコ・雑貨】	598-0191	夏地: なつち	F04
51 仲良屋商店 【食料品】	598-0467	大沢: おおさわ	F03
52 谷合商店 【酒・食料品】	598-0263	上元郷: かみもごう	G04
53 ショッピングストア かあべえ屋	588-5595	上元郷: かみもごう	G04
54 川端商店 【酒・食料品】	598-0022	本宿: もとしゅく	G04
55 東屋商店 【プロパン・タバコ・食料品】	598-0048	千足: せんぞく	G04
釣り場			
57 神戸国際マス釣場 【自然の川に放流】	598-0132	神戸: かのと	F03
58 神戸国マス釣場 【池釣り】	598-0107	神戸: かのと	E03
59 トラウトファーム 秋川	598-0204	小岩: こいわ	E04
交通			
60 西郡観光バス(株) 【貸切バス・旅行業】	500-6011	本宿: もとしゅく	G04
61 大谷観光(株) 【観光バス・レンタカー】	598-0443	神戸: かのと	F03
62 横川観光(株) 【タクシー】	598-0083	本宿: もとしゅく	G04
63 山王商事 【ガソリンスタンド】	598-0113	上元郷: かみもごう	G04
64 谷合石油 【ガソリンスタンド】	598-0017	下元郷: しももごう	G04
特産品・土産			
65 特産物直売所 やまぶき屋	598-0429	柏木野: かしわきの	G05
66 備井上食品 [手廻りこんにやく]	598-6068	人里: へんぼり	D05
67 高橋園芸 【シクラメン他】	598-6254	人里: へんぼり	D05
68 染工房 シゲタ	598-8450	人里: へんぼり	D05
69 ばんば特産物直売所	598-0195	笹野: ささの	G05
70 山の店	598-1025	下元郷: しももごう	F04
71 森のささやき 【木工品制作】	598-1110	本宿: もとしゅく	G04
72 木工房・茶房 もりのうた	598-6230	下川乗: しもかわのり	F05
73 松原きのこセンター [舞茸・あびほ]	598-1001	川掛: かわかけ	C03
74 まんまる工房 【木工品制作】	090-4602-9012	下川乗: しもかわのり	F04
75 檜原雅子 【紅茶】	598-6707	下川乗: しもかわのり	F05
76 東京牧場 (らほのひ)	0120-256-800	笹久保: ささくぼ	E04
77 東京チエンス 【林業・木工品制作】	588-5613	時坂: とときさか	F04
78 ウッドボックス (東京檜研究所)	588-4602	小岩: こいわ	E04
資料館・展示館			
79 銅鑿堂 剝子館 【原則水曜日休館】	598-6200	出畑: いずばた	F05
80 マロ陶芸工房ギャラリー 【不定休】	090-1556-7704	下川乗: しもかわのり	F05
81 郷土資料館 【原則火曜日休館】	598-0880	大沢: おおさわ	F03
その他			
82 観望センター 数馬の湯 【原則月曜日休館】	598-6789	数馬上: かずまかみ	C04
83 檜原都民の森 【原則月曜日休館】	598-6006	数馬上: かずまかみ	A04
84 檜原診療所 (やすらぎの里内)	598-0115	千足: せんぞく	G04
85 教育の森 (NPO 法人フジの森)	598-3097	出畑: いずばた	F06
86 ふるさとの森 (NPO 法人フジの森)	598-3097	本宿: もとしゅく	G04
87 小林家住宅 【火曜日休館】	598-0115	藤倉: ふしくら	D03
88 FUNFAM 【竹器製造】	519-9520	笹野: ささの	G05

# 檜原村ガイドマップ



**浅間尾根コース**  
約5時間  
檜原村を横断する尾根道  
四季を通じて花が多い  
コースです

**笹尾根コース**  
約4時間半  
檜原村と上野原市の境界  
を歩く富士山の眺望が良い  
コースです

**大岳山コース**  
約7時間  
山岳信仰で登られた山  
大嶽神社の表参道を歩く  
コースです

※所要時間は目安です。休憩時間は含まれておりません。  
体力を考慮し、時間に余裕をもったハイキングをお楽しみください。

